

Què són les PAU?

Les Proves d'Accés a la Universitat (PAU) són les proves que han de realitzar els i les estudiants que vulguin accedir a la Universitat

Consten d'una fase general amb 5 exercicis:

- Llengua catalana i literatura
 - Llengua castellana i literatura
 - Llengua estrangera
 - Història
 - Matèria de modalitat del batxillerat triat:
- ↪
- Matemàtiques
 - Llatí
 - Matemàtiques aplicades a les ciències socials
 - Fonaments de les arts

I d'una fase específica:

Aquesta fase és voluntària

Pots escollir un màxim de 3 assignatures, i compten les 2 de nota més alta

No cal haver cursat l'assignatura

Pots triar una de les de modalitat, si no l'examines a la part general



Mira les ponderacions de les assignatures examinades en aquesta part per accedir al teu grau universitari

10 punts

Fase general (Nota d'accés): has de treure una mitjana aritmètica mínima de 5 entre els 5 exàmens. Has de treure un mínim de 4 en tots els exàmens

Fase específica (Nota d'admissió): has de treure un mínim de 5 en cada matèria

4 punts

I la nota?

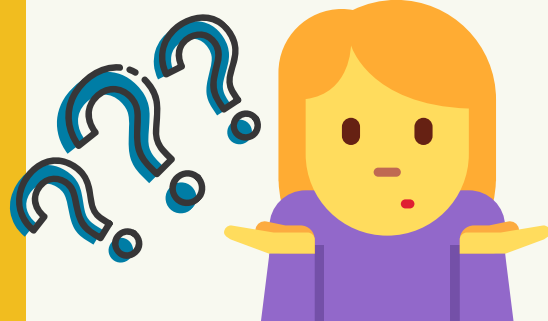
Nota d'accés = 60% nota batxillerat + 40% nota PAU. Aquesta nota estarà entre 5 i 10.

Nota d'admissió = Nota d'accés + (a x M1 + b x M2). Aquesta nota estarà entre 5 i 14.



POR?

No tinguis por a les PAU...
pensa que més del 95% de les persones que es presenten aproven!!!!



DUBTES?

Si tens dubtes, demana'ns una assessoria i els resoldrem junts!!!



689 32 19 45



@sbdjove